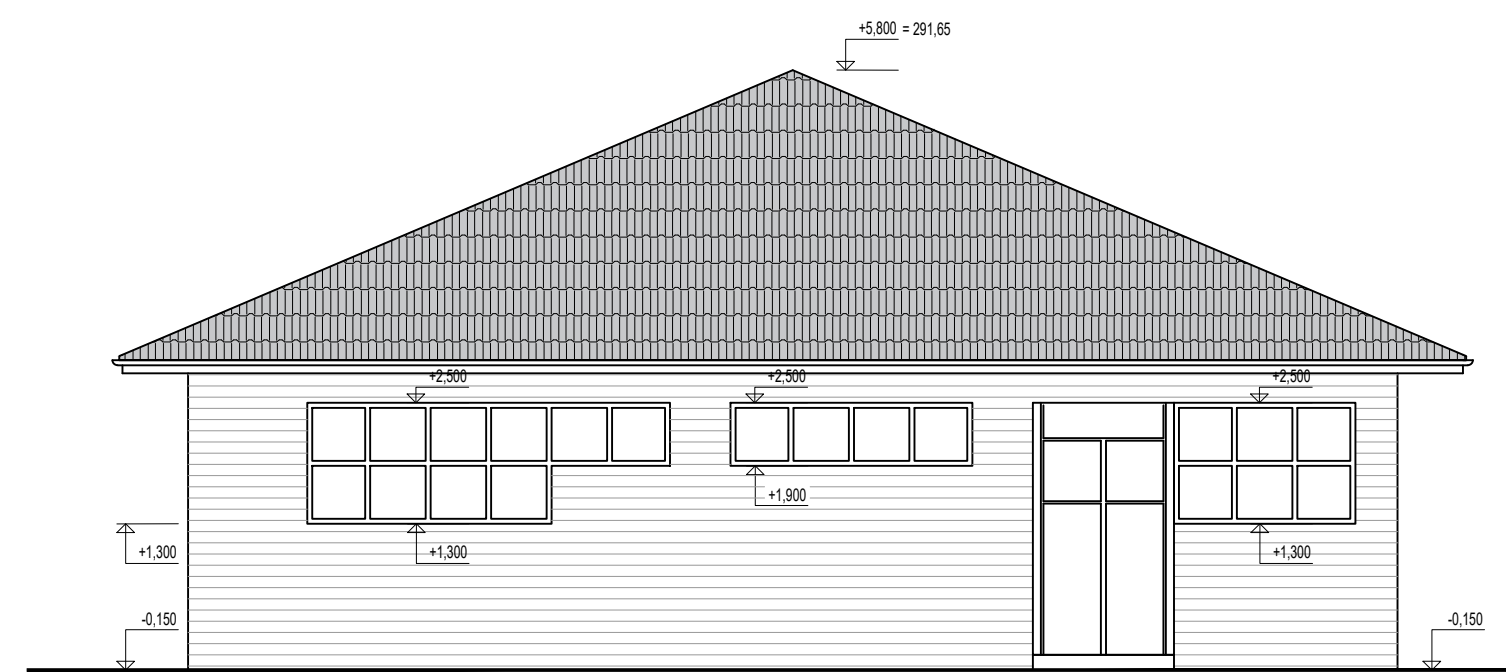


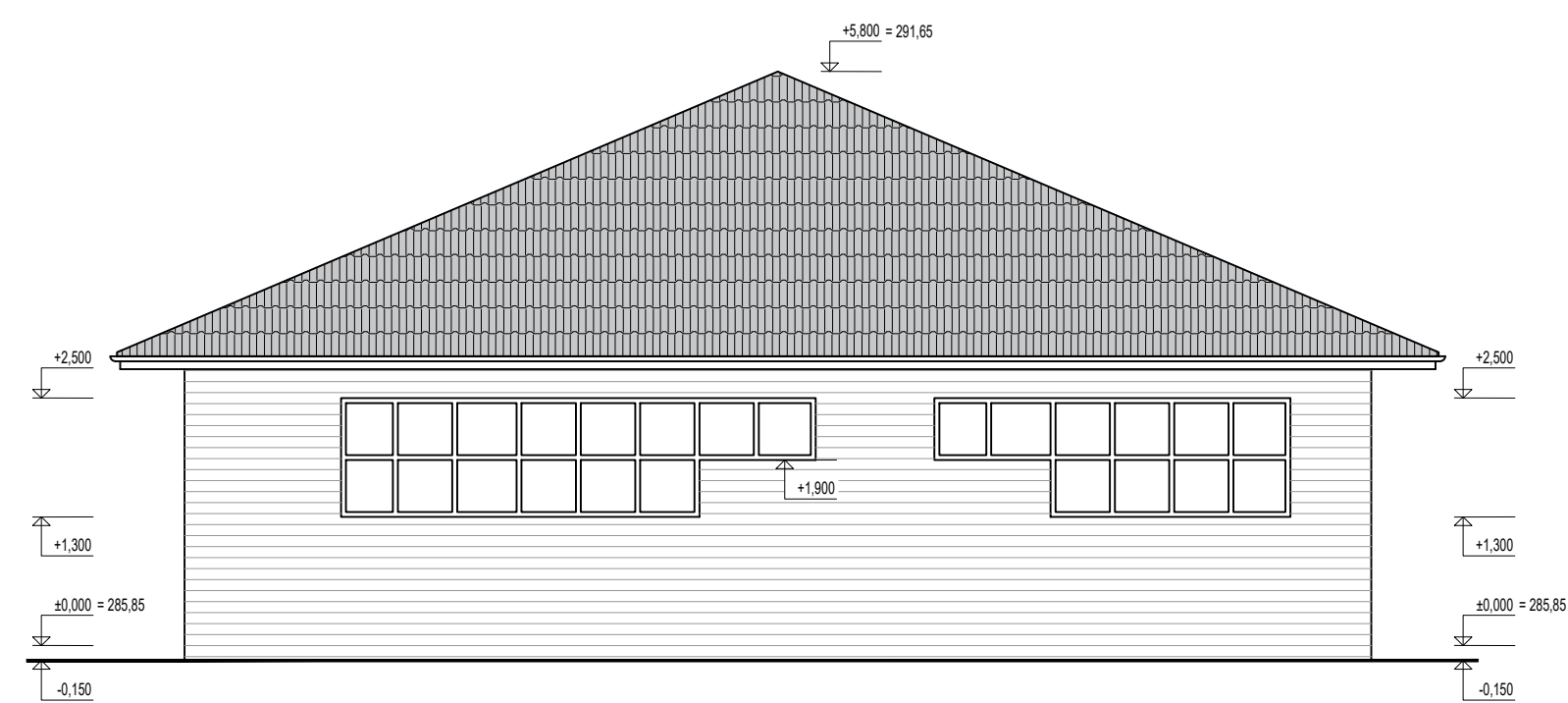
POHLED SEVEROVÝCHODNÍ



LEGENDA BAREVNÉHO ZNAČENÍ

- STÁVAJÍCÍ KONSTRUKCE
- BOURANÉ KONSTRUKCE
- BUDOVANÉ KONSTRUKCE  
KONKRÉTNÍ MATERIÁL - VIZ NÍŽE V LEGENDĚ MATERIÁLŮ
- DOPLNĚNÍ SOUVRSTVÍ PODLAHY  
PO ODSTRANĚNÍ PŘÍČEK
- NOVÉ ZDIVO V POHLEDU

POHLED JIHOZÁPADNÍ



ZODPOVĚDNÝ PROJEKTANT	Ing. LUKÁŠ LUŽA	<div></div>	
HLAVNÍ PROJEKTANT	Ing. LUKÁŠ LUŽA		
PROJEKTANT	Ing. DAVID PEČINKA		
STAVEBNÍK	ÚMČ PRAHA 6, ČS. ARMÁDY 23, 160 00 Praha 6		
UMÍSTĚNÍ STAVBY	Dejvice [729272], p.č. 3208/5; 3208/1; 3208/2; 3208/9; 3208/4; 3207/11; 3208/7; 3210/2; 3210/1; 3211/4; 3211/3		
NÁZEV STAVBY	REKONSTRUKCE SPORTOVNÍHO AREÁLU	FORMÁT	2xA4
ČÁST	D.1.1 - ARCHITEKTONICKO-STAVEBNÍ ŘEŠENÍ	DATUM	12/2022
STUPEŇ PD	DOKUMENTACE PRO STAVEBNÍ POVOLENÍ	MĚŘÍTKO	1:75
OBJEKT	SO 01 - OBJEKT PRO SPORT	ČÍSLO ZAKÁZKY	2022-045
NÁZEV	POHLEDY SV / JZ	ČÍSLO VÝKRESU	D.1.1.08